

7.2

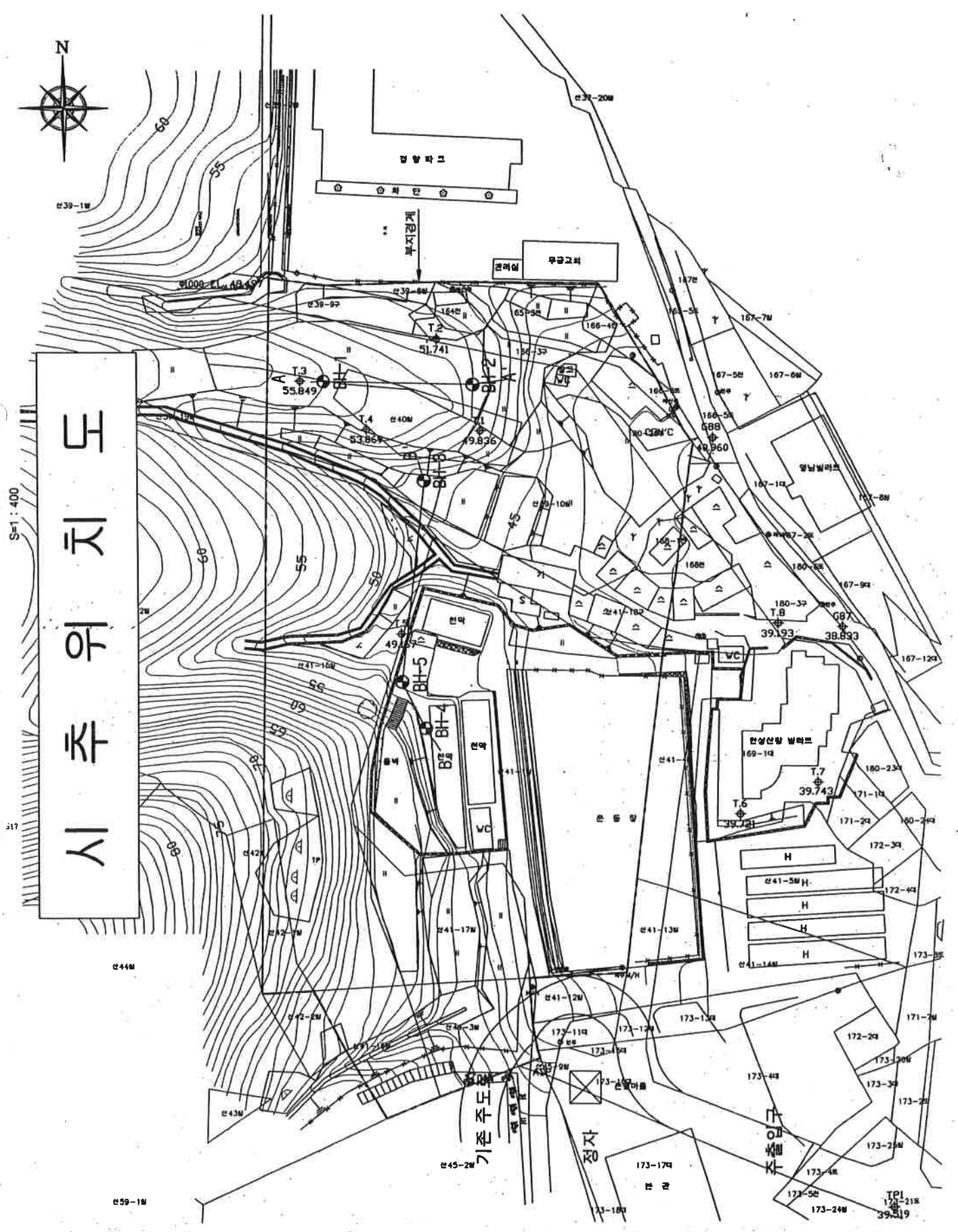
지질조사서



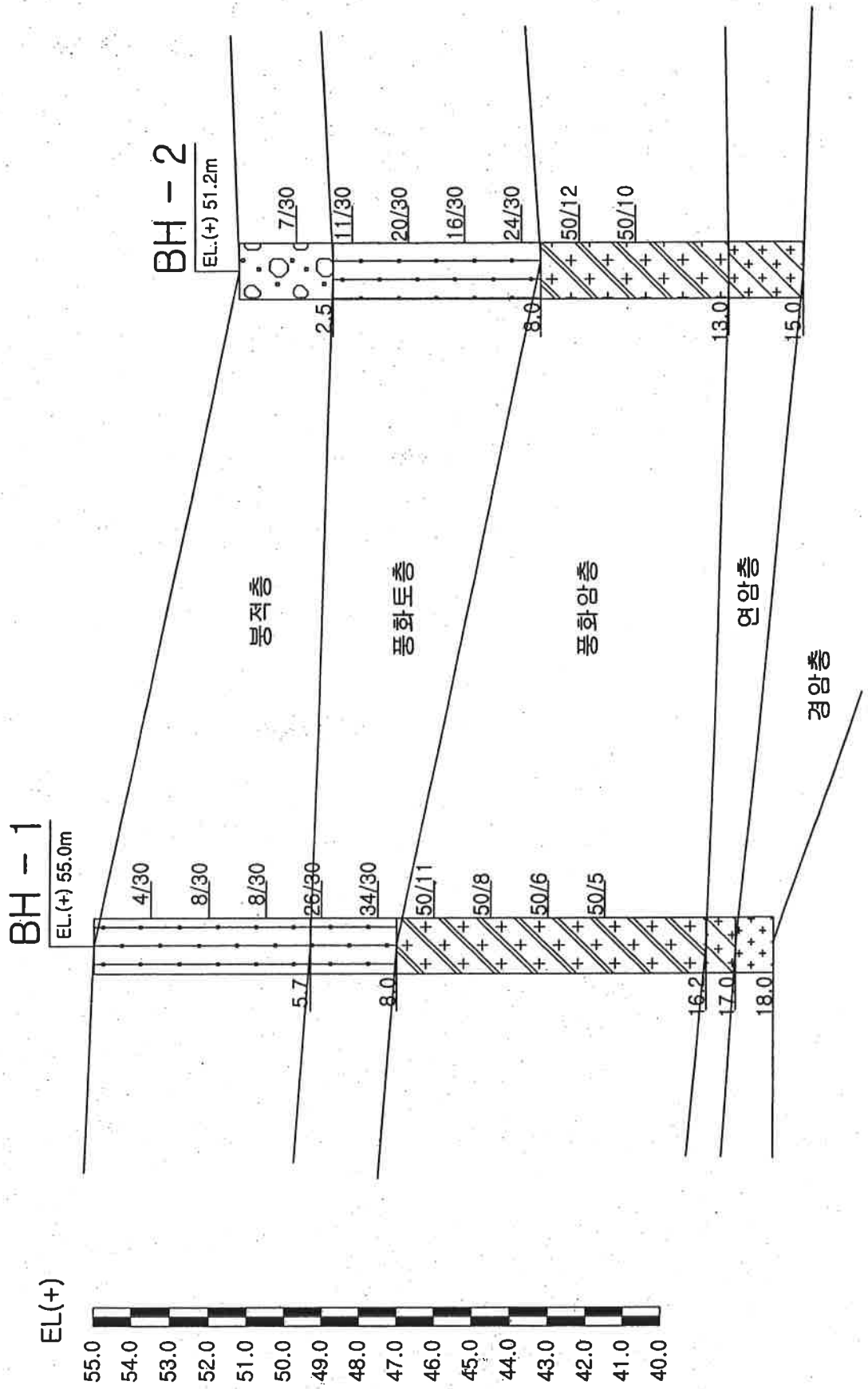


S=1 : 400

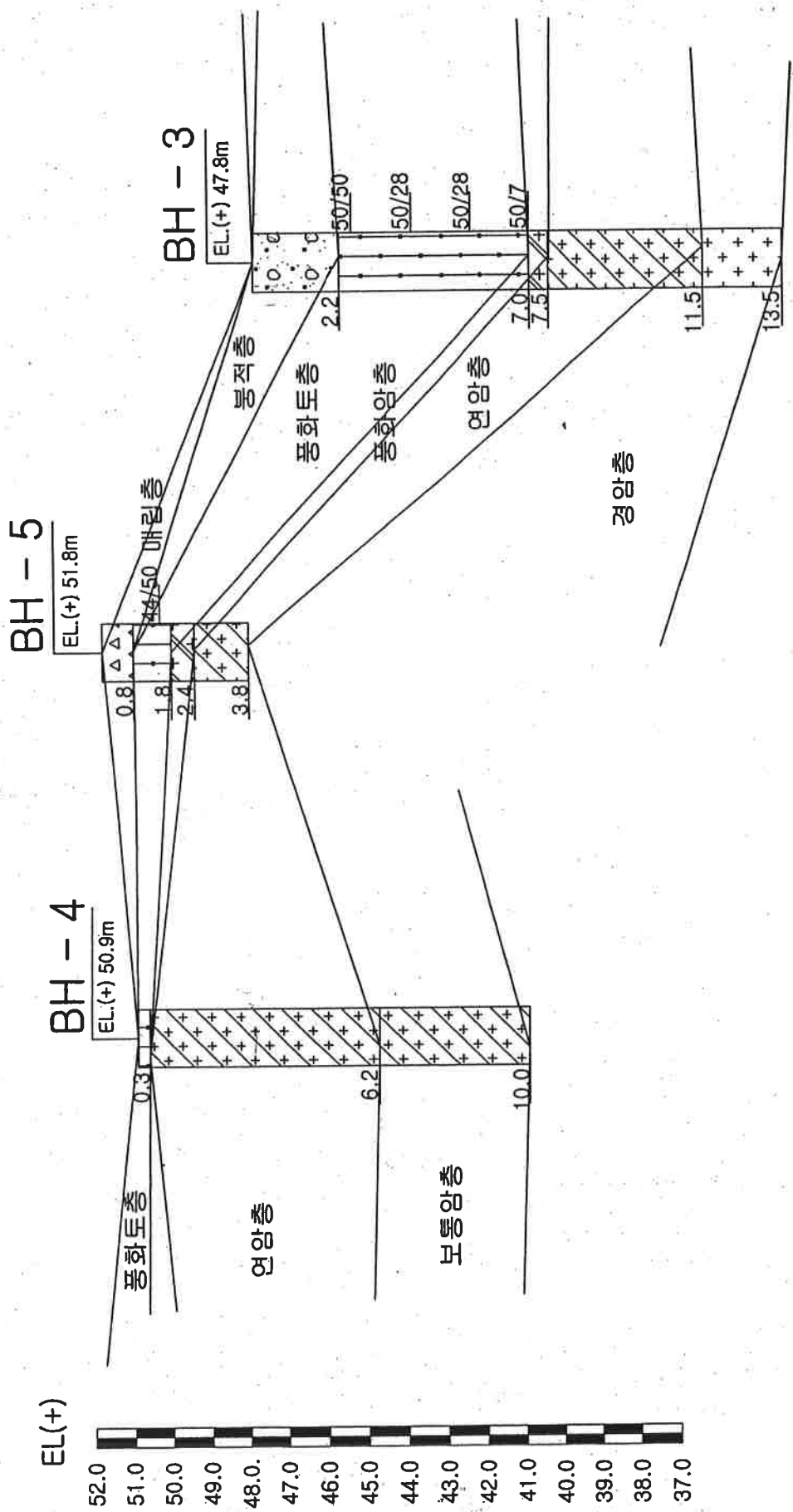
시추위치도



지 층 단 면 도(A-A')



지 층 단 면 도(B-B')



시 추 주 상 도

2 매 중 1

조 사 명 구촌초등학교 기반조사	X 좌표	447,356.55	시추공번	BH-1
조사위치 서울시 은평구 구산동 일대	Y 좌표	186,574.72	표 고	EL. (+) 55.0 m

조 사 일 2007년 5월 13일	시추방법	회전수세식	시 추 자	안 병 렬	지하수위	GL(-) 8.3 m
굴진심도 GL(-) 18.0 m	시 추 기	유압형 - 300	작 성 자	유 병 현	시추공경	NX

심 도 (M)	표 고 (M)	두께 (M)	주 상 도	시료 형태 및 심도	표준 관입 시험 (회/cm)	기 술	암 질					잘 리 간 격			비 고	
							T C R (%)	R Q D (%)	D	S	F	CM				
												형 상	최대	최소		평균
5.7		5.7		1.5 X (S1)	4/30	* 봉적층(0.0~5.7m) - 실트섞인 모래 - 느슨 - 갈색~황갈색 - 습윤										
				3.0 X (S2)	8/30											
				4.5 X (S3)	8/30											
8.0		2.3		6.0 X (S4)	26/30	* 풍화토층(5.7~8.0m) - 실트섞인 모래 - 암편협재 - 모퉁~조밀 - 갈색~황갈색 - 습윤										
				7.5 X (S5)	34/30											
10.0			+	9.0 X (S6)	50/11	* 풍화암층(8.0~16.2m) - 심한풍화 - SPT타격시 조립~중립의 모래로 분해 - 14.0~16.2m에서 암편상의 코아회수 - 회백색 - 습윤										

시 추 주 상 도

2 매 중 2

조사명	구촌초등학교 지반조사	X 좌표	447,356.55	시추공번	BH-1
조사위치	서울시 은평구 구산동 일대	Y 좌표	186,574.72	표 고	EL. (+) 55.0 m

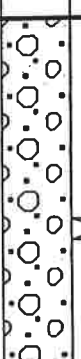
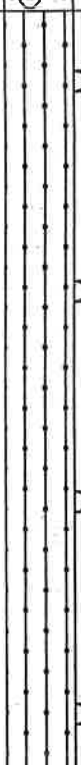

조사일	2007년 5월 13일	시추방법	회전수세식	시추자	안병철	지하수위	GL(-) 8.3 m
굴진심도	GL(-) 18.0 m	시추기	유압형 - 300	작성자	유병현	시추공경	NX

심도 (M)	표고 (M)	두께 (M)	주상도	시료 형태 및 심도	표준 관입 시험 (회/cm)	기 술	암 질					절리 간격			비고	
							T C R (%)	R Q D (%)	D	S	F	형상	CM			
													최대	최소		평균
- 풍화암층 계속 -																
			+	10.5 (S7)	50/8											
			+	12.0 (S8)	50/6											
			+	13.5 (S9)	50/5											
16.2	8.2		+			<p>* 연암층 (16.2~17.0m)</p> <ul style="list-style-type: none"> - 호상 흑운모편마암 - 회백색~남회색 - 심한 풍화~중간 풍화 - 심한 균열 - 보통 강함 	100.0	40.0	3 4	3 4	4 5	11	3	5		
17.0	0.8		+			<p>* 경암층 (17.0~18.0m)</p> <ul style="list-style-type: none"> - 호상 흑운모편마암 - 담회색~암회색 - 약한 풍화~신선 - 강함 - 보통 균열 	74.0	28.0	1 2	1 2	2 3	14	3	7		
18.0	1.0		+			- 18.0m 시추종료 -										
20.0																

시 추 주 상 도

2 매 중 1

조사명	구촌초등학교 지반조사	X 좌표	447,355.66	시추공번	BH-2
조사위치	서울시 은평구 구산동 일대	Y 좌표	186,539.55	표 고	EL. (+) 51.2 m
조사일	2007년 5월 11일	시추방법	회전수세식	시추자	안병렬
굴진심도	GL(-) 15.0 m	시추기	유압형 - 300	작성자	유병현
				지하수위	GL(-) 9.1 m
				시추공경	NX

심도 (M)	표고 (M)	두께 (M)	주상도	시료 형태 및 심도	표준 관입 시험 (회/cm)	기 술	암 질					절리 간 격			비 고	
							T C R (%)	R Q D (%)	D	S	F	CM				
												형 상	최대	최소		평균
2.5		2.5		1.5 (S1)	7/30	* 봉적층(0.0~2.5m) - 모래 섞인 자갈 - 느슨 - 갈색 - 습윤										
8.0		5.5		3.0 (S2)	11/30	* 풍화토층(2.5~8.0m) - 실트 섞인 모래 - 모퉁 - 황갈색 - 습윤										
				4.5 (S3)	20/30											
				6.0 (S4)	16/30											
				7.5 (S5)	24/30											
10.0				9.0 (S6)	50/12	* 풍화암층(8.0~13.0m) - 심한 풍화 - SPT 타격시 실트 및 모래로 분해 - 11.4~13.0m에서 암편상의 코아회수 - 황갈색 - 습윤										

시 추 주 상 도

2 매 중 2

조 사 명	구촌초등학교 지반조사	X 좌표	447,355.66	시추공변	BH-2
조사위치	서울시 은평구 구산동 일대	Y 좌표	186,539.55	표 고	EL. (+) 51.2 m

조 사 일	2007년 5월 13일	시추방법	회전수세식	시 추 자	안 병 렬	지하수위	GL(-) 9.1 m
굴진심도	GL(-) 15.0 m	시 추 기	유압형 - 300	작 성 자	유 병 현	시추공경	NX

심도 (M)	표고 (M)	두께 (M)	주상도	시료 형태 및 심도	표준 관입 시험 (회/cm)	기 술	암 질					절리 간 격			비 고	
							T C R (%)	R Q D (%)	D	S	F	형상	CM			
													최대	최소		평균
			+	10.5 (S7)	50/10	- 풍화암층 계속 -										
13.0		5.0	+			* 연암층 (13.0~15.0m) - 호상흑운모편마암 - 담갈색~담회색 - 심한풍화~중간풍화 - 모퉁강함 - 13.0~14.2m 파쇄 - 균열 및 파쇄로 코아회수율 매우 저조	62.3	7.0	3 1 4	3 1 4	4 1 5	11	1	3		
15.0		2.0	+			- 15.0m 시추종료 -										
20.0																

시 추 주 상 도

2 매 중 1

조 사 명	구촌초등학교 지반조사	X 좌표	447,332.70	시추공번	BH-3
조사위치	서울시 은평구 구산동 일대	Y 좌표	186,551.11	표 고	EL. (+) 47.8 m
조 사 일	2007년 5월 11일	시추방법	회전수세식	시 추 자	안 병 렬
굴진심도	GL(-) 13.5 m	시 추 기	유압형 - 300	작 성 자	유 병 현
				지하수위	GL(-) 4.7 m
				시추공경	NX

심도 (M)	표고 (M)	두께 (M)	주상도	시료 형태 및 심도	표준 관입 시험 (회/cm)	기 술	암 질					질리간격			비 고	
							T C R (%)	R Q D (%)	D	S	F	CM				
												최대	최소	평균		
2.2		2.2				* 봉적층(0.0~2.2m) - 자갈섞인 모래 - 전석함재 - 갈색 - 습윤										
				2.5 (S1)	50/50	* 풍화토층(2.2~7.0m) - 실트섞인 모래 - 대단히 조밀 - 갈색 - 습윤										
				4.0 (S2)	50/28											
				5.5 (S3)	50/28											
7.0		4.8		7.0 (S4)	50/7	* 풍화암층(7.0~7.5m) - 심한풍화 - SPT타격시 실트 및 모래로 분해 - 암편상의 코아회수 - 갈색 - 습윤										
7.5		0.5				* 연암층(7.5~11.5m) - 호상흑운모편마암 - 담회색 - 심한풍화~중간풍화 - 약함~보통강함 - 매우심한균열~심한균열	37.5	0.0	4 1 5	4 1 5	4 1 5	5	2	3		
10.0							62.5	26.3	2 1 3	2 1 3	3 1 4	23	4	5		

시 추 주 상 도

2 매 중 2

조 사 명	구촌초등학교 지반조사	X 좌표	447,332.70	시추공번	BH-3
조사위치	서울시 은평구 구산동 일대	Y 좌표	186,551.11	표 고	EL. (+) 47.8 m

조 사 일	2007년 5월 11일	시추방법	회전수세식	시 추 자	안 병 렬	지하수위	GL(-) 4.7 m
굴진심도	GL(-) 13.5 m	시 추 기	유압형 - 300	작 성 자	유 병 현	시추공경	NX

심도 (M)	표고 (M)	두께 (M)	주상도	시료 형태 및 심도	표준 관입 시험 (회/cm)	기 술	암 질					절리 간 격			비 고		
							T C R (%)	R Q D (%)	D	S	F	CM					
												최대	최소	평균			
11.5		4.0	+ + + + + + + + + + +			- 연암층 계속 -	60.0	0.0	3 1 4	3 1 4	4 1 5		12	3	8		
13.5		2.0	+ + + + + + + + + + +			* 경암층 (11.5~13.5m) - 상부 모편마암 - 중부 석회암 - 하부 화산암 - 점토질 모래	96.5	81.5	1 1 2	1 1 2	1 1 2		41	7	16		
20.0						- 13.5m 시추종료 -											

시 추 주 상 도

1 매 중 1

조사명	구촌초등학교 기반조사	X 좌표	447,274.06	시추공번	BH-4
조사위치	서울시 은평구 구산동 일대	Y 좌표	186,550.90	표 고	EL. (+) 50.9 m
조사일	2007년 5월 15일	시추방법	회전수세식	시추자	안병렬
굴진심도	GL(-) 10.0 m	시추기	유압형 - 300	작성자	유병현
				지하수위	-
				시추공경	NX

심도 (M)	표고 (M)	두께 (M)	주상도	시료 형태 및 심도	표준 관입 시험 (회/cm)	기술	압 질					절리 간격			비고
							T C R (%)	R Q D (%)	D	S	F	CM			
												최대	최소	평균	
0.3		0.3	+			* 풍화토층(0.0~0.3m) - 실트섞인 모래 - 상부콘크리트 포장 - 황갈색 - 습윤 * 연암층(0.3~6.2m) - 혼상흑운모편마암 - 암회색 - 심한풍화~중간풍화 - 약함~보통감함 - 심한균열	4.0	0.0	3 1 4	2 1 3	4 1 5	2	0.5	1	
			+				98.0	22.0	3 1 4	2 1 3	4 1 5	20	3	7	
			+				98.0	10.0	3 1 4	2 1 3	4 1 5	11	3	5	
			+				98.0	31.0	3 1 4	2 1 3	4 1 5	19	3	8	
6.2		5.9	+			* 보통암층(6.2~10.0m) - 혼상흑운모편마암 - 심한풍화~중간풍화 - 약한풍화 - 보통감함 - 보통균열	91.0	48.0	3 1 4	2 1 3	4 1 5	37	7	11	
			+				78.0	51.0	2 1 3	2 1 3	3 1 5	35	6	12	
10.0		3.8	+			- 10.0m 시추종료 -									

시 추 주 상 도

1 매 중 1

조 사 명	구촌초등학교 지반조사	X 좌표	447,285.27	시추공변	BH-5
조사위치	서울시 은평구 구산동 일대	Y 좌표	186,556.27	표 고	EL. (+) 51.8 m
조 사 일	2007년 5월 15일	시추방법	회전수세식	시 추 자	안 병 렬
굴진심도	GL(-) 3.8 m	시 추 기	유압형 - 300	작 성 자	유 병 현
				지하수위	-
				시추공경	NX

심도 (M)	표고 (M)	두께 (M)	주상도	시료 형태 및 심도	표준 관입 시험 (회/cm)	암 질					질리 간 격			비 고						
						T C R (%)	R Q D (%)	D	S	F	CM									
											형 상	최대	최소		평균					
0.8		0.8	△ △ △ △																	
1.8		1.0	↑ ↑ ↑ ↑	1.5 (S1)	44/50															
2.4		0.6	+ + + +																	
3.8		1.4	+ + + + + +																	
* 매립층(0.0~0.8m) - 쓰레기 매립지 - 황갈색 * 풍화토층(0.8~1.8m) - 실트 섞인 모래 - 조밀 - 황갈색 - 습윤 * 풍화암층(1.8~2.4m) - 심한 풍화 - SPT타격시 실트 및 모래로 분해 - 갈색 - 습윤 * 연암층(2.4~3.8m) - 호상 혹은 모편마암 - 암회색 - 심한 풍화~중간 풍화 - 단주 및 암편상의 코아회수 - 균열 및 파쇄로 코아회수를 매우 저조 - 3.8m 시추종료 -																				